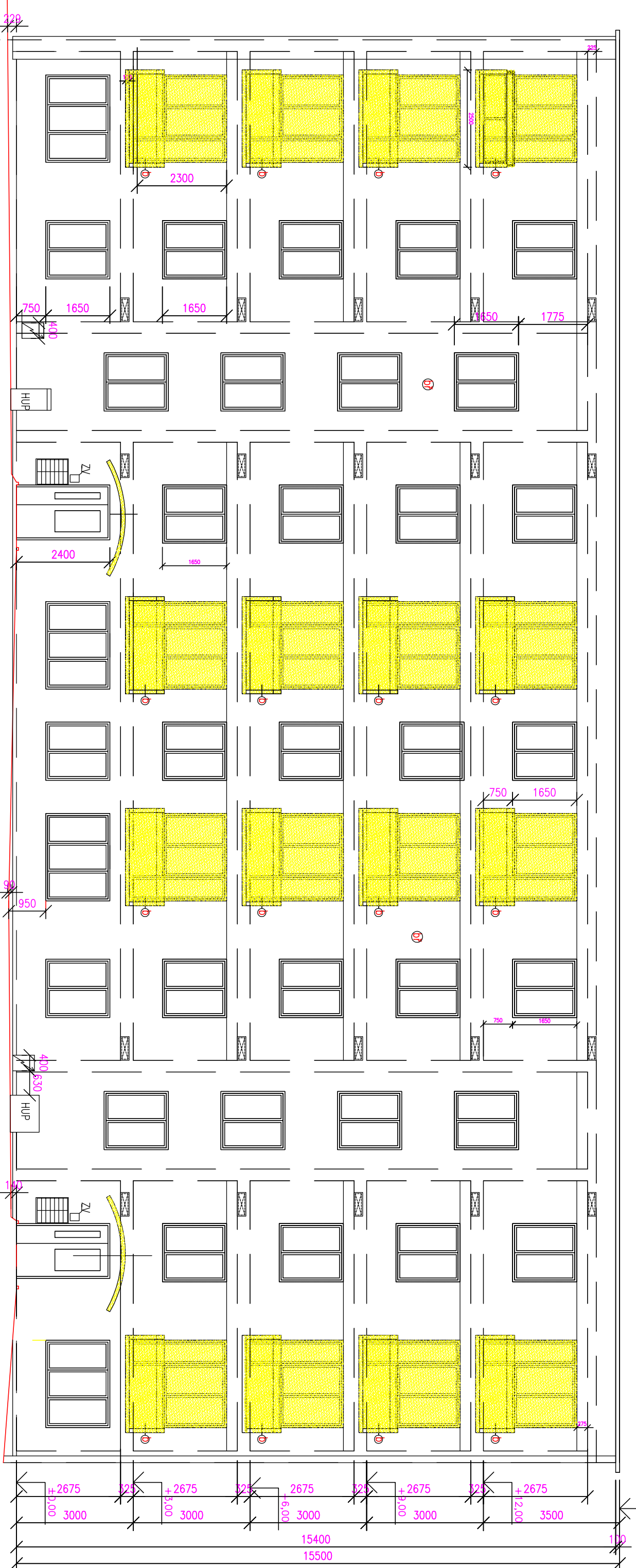
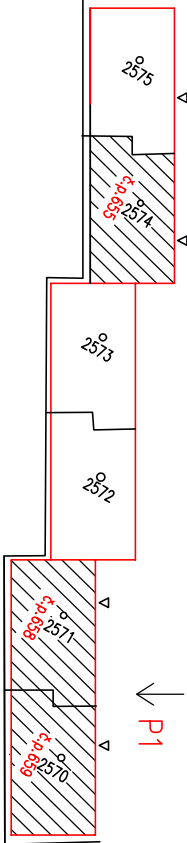


č.p. 659

č.p. 658



MACHOVA



Zodp. projektant		Vypracoval	
ING. VLASTA SLÍVOVÁ		ING. VLASTA SLÍVOVÁ	
InvestorSTATUTÁRNÍ MĚSTO TRINEC , Jablunkovská 160, 739 61 Trinec			
Stavba Kat.ú. Lyžbice, p.č. 2574, 2571 a 2570, 2591/1			
Objekt BYTOVÝ DŮM, TRINEC, MACHOVA č.p. 655, 658 a 659 – OPRAVA BALKÓNŮ			
P1 – POHLED SV ČELNÍ–stávající stav –č.p.659, č.p. 658– –BOURACÍ PRÁCE			
Datum		ING. VLASTA SLÍVOVÁ PROJEKČNÍ KANCELÁŘ IČO 62270883 NADRAŽNÍ 2923/75 702 00 MORAVSKÁ OSTRAVA	
Formát		2A4	
Stupeň		SPOL. POVOLENÍ	
Zakázka		2024/245	
Měřítko		Číslo výkresu 245 – D –4	
1:100			